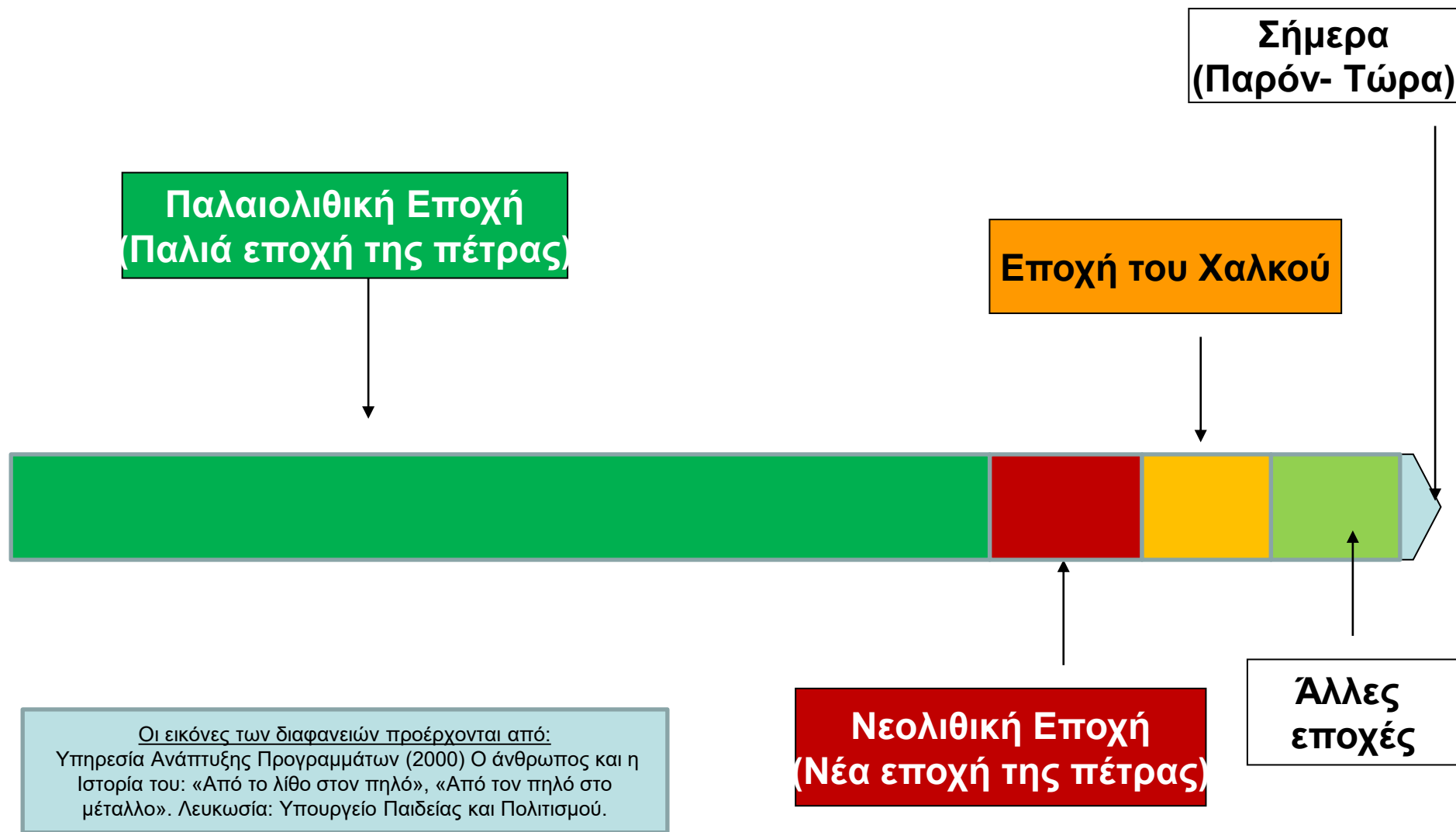


# Νεολιθική και Παλαιολιθική εποχή - επισκόπηση



Οι εικόνες των διαφανειών προέρχονται από:  
Υπηρεσία Ανάπτυξης Προγραμμάτων (2000) Ο άνθρωπος και η  
Ιστορία του: «Από το λίθο στον πηλό», «Από τον πηλό στο  
μέταλλο». Λευκωσία: Υπουργείο Παιδείας και Πολιτισμού.

**Νεολιθική Εποχή  
(Νέα εποχή της πέτρας)**

**Άλλες  
εποχές**

**Σήμερα  
(Παρόν- Τώρα)**



# Παλαιολιθική Εποχή

## Για ποιο λόγο μετακινούνται οι άνθρωποι ;



Αύριο θα πρέπει να φύγουμε από αυτό το μέρος για να βρούμε τροφή.

Πρέπει να πάμε κάπου που θα προστατευόμαστε από το κρύο

Ναι δεν υπάρχουν άλλοι καρποί σε αυτή την περιοχή.

Ελπίζω να μην έρθουν πάλι κάπποιοι να μας διώξουν όπως έγινε στο προηγούμενο μέρος που μέναμε.



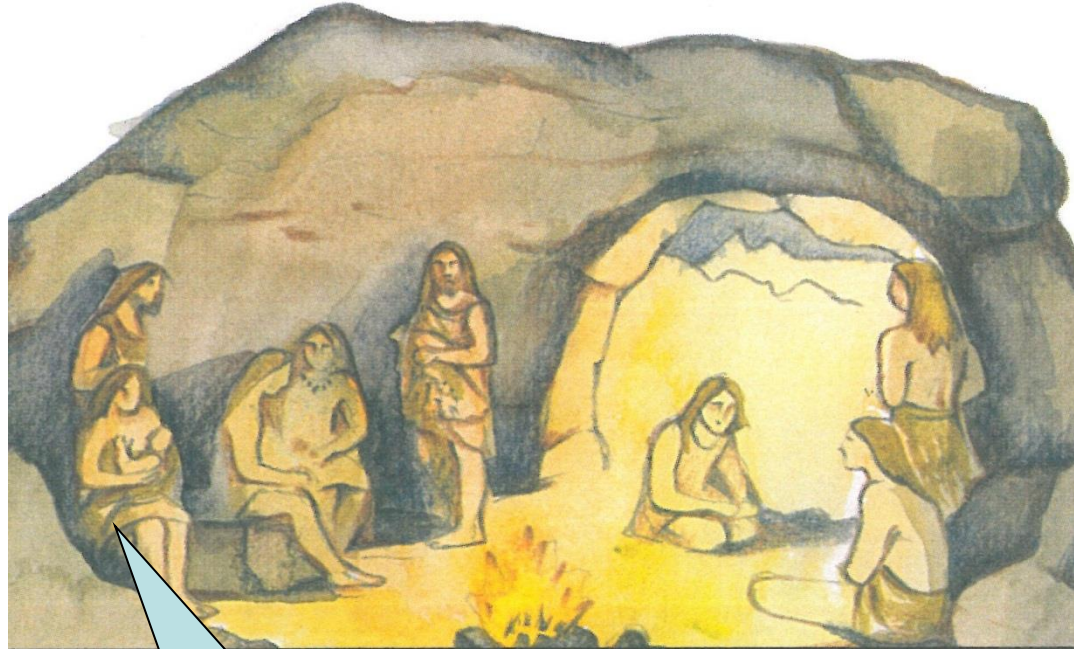
# Παλαιολιθική Εποχή

Πώς μετακινούνται οι άνθρωποι;



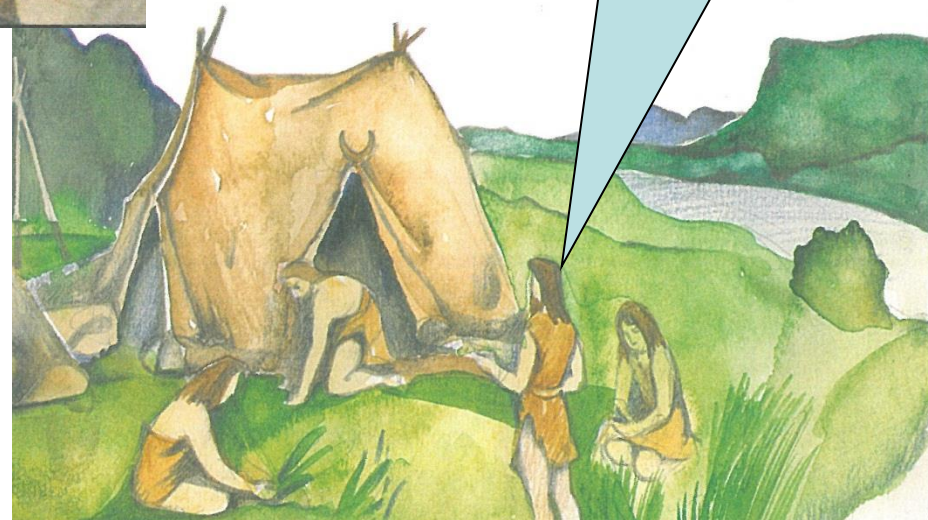


## Παλαιολιθική Εποχή: Πού μένουν;



Σε μερικές μέρες θα πρέπει να μετακινηθούμε και πάλι.

Αύριο θα πρέπει να φύγουμε και από αυτό το μέρος.

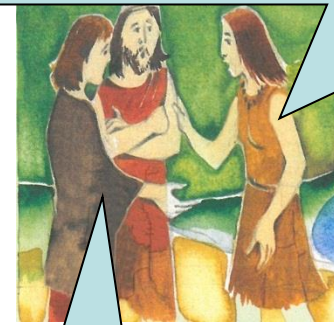




# Νεολιθική Εποχή: Γιατί μετακινούνται οι άνθρωποι;



Πολύ καλό αυτό το μέρος που ήρθαμε να κτίσουμε το χωριό μας



Ναι, έχει όλα όσα χρειαζόμαστε.



Γιατί μας είχε επιτεθεί μια άλλη ομάδα και έπρεπε να φύγουμε για να σωθούμε

Πατέρα, γιατί έπρεπε να φύγουμε από το παλιό μας χωριό;



## Νεολιθική Εποχή: Πώς μετακινούνται οι άνθρωποι;





## Νεολιθική Εποχή: Πού φτιάχνουν τα χωριά τους;



Καλά κάναμε που κτίσαμε σε αυτό το λόφο. Έτσι θα δούμε από μακριά κάποιον που θέλει να μας επιτεθεί.

Ευτυχώς το ποτάμι είναι κοντά.

Και το δάσος είναι κοντά για να κυνηγούμε.

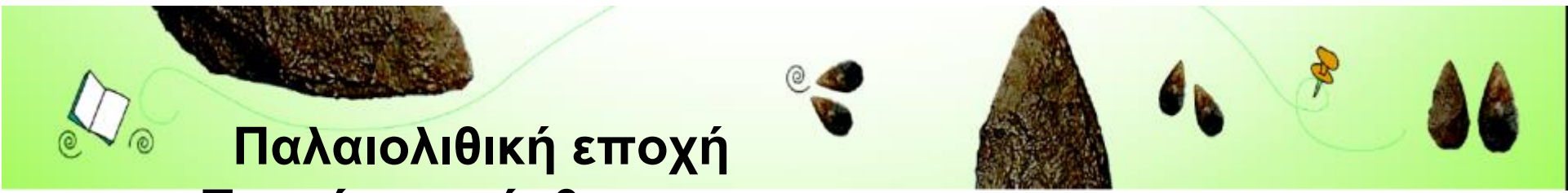
Αυτή η πεδιάδα είναι πολύ εύφορη και αυτό είναι καλό για τα φυτά μας.



# Νεολιθική Εποχή: Πώς είναι τα σπίτια τους;

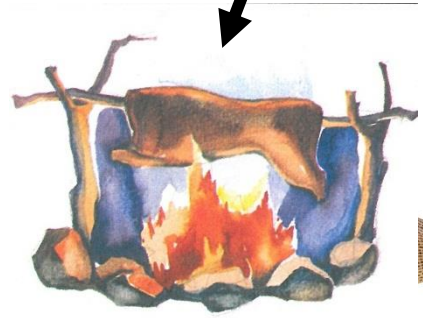
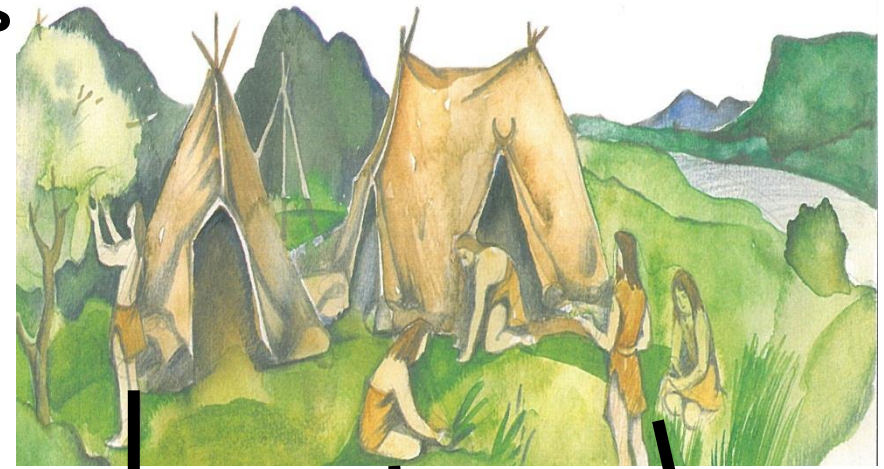






# Παλαιολιθική εποχή

Τι τρώνε οι άνθρωποι;  
Πού βρίσκουν την τροφή τους;



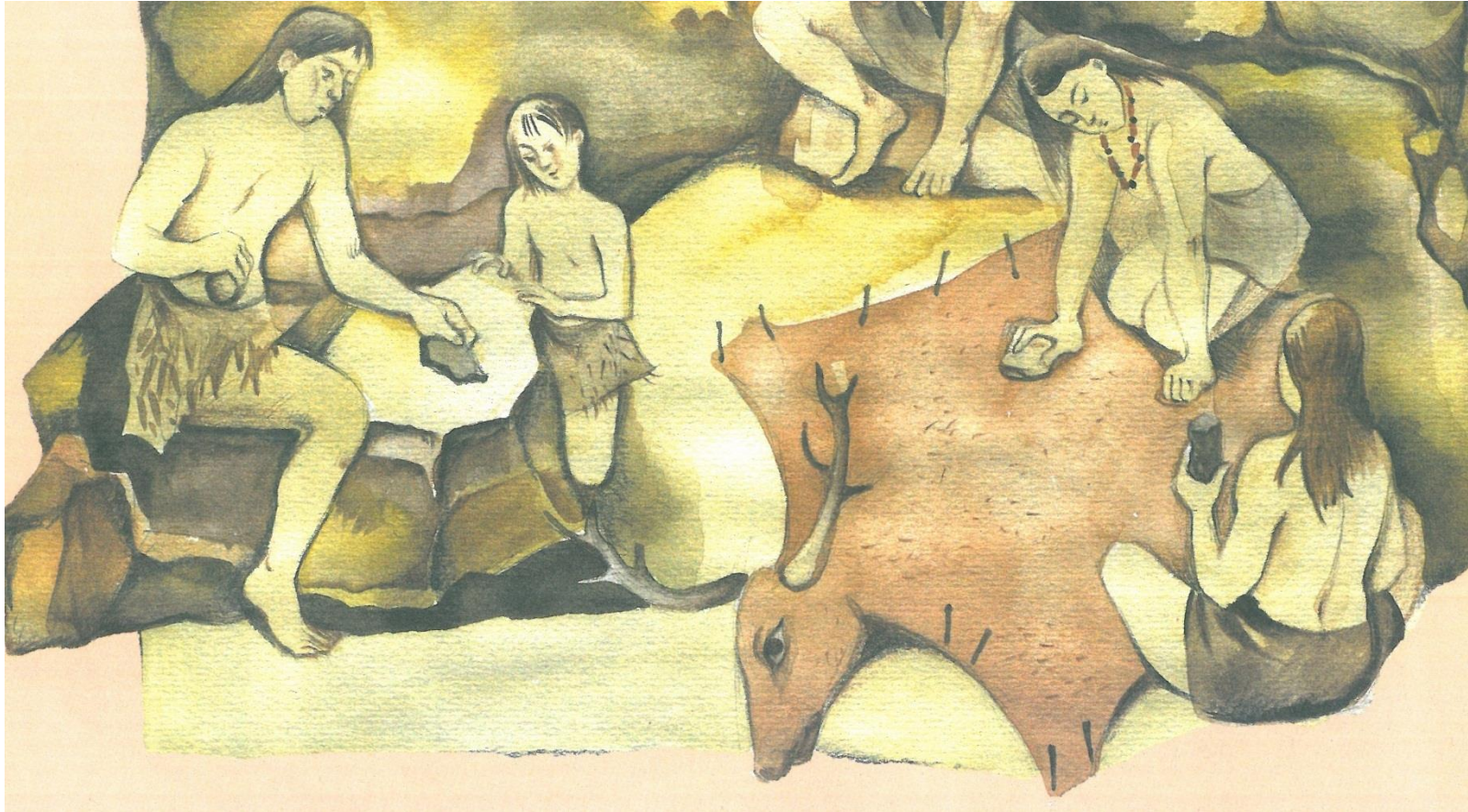
Mesolithic Hunter With Fishing Trident





## Παλαιολιθική Εποχή

Από τι είναι φτιαγμένα τα ρούχα που φορούν;



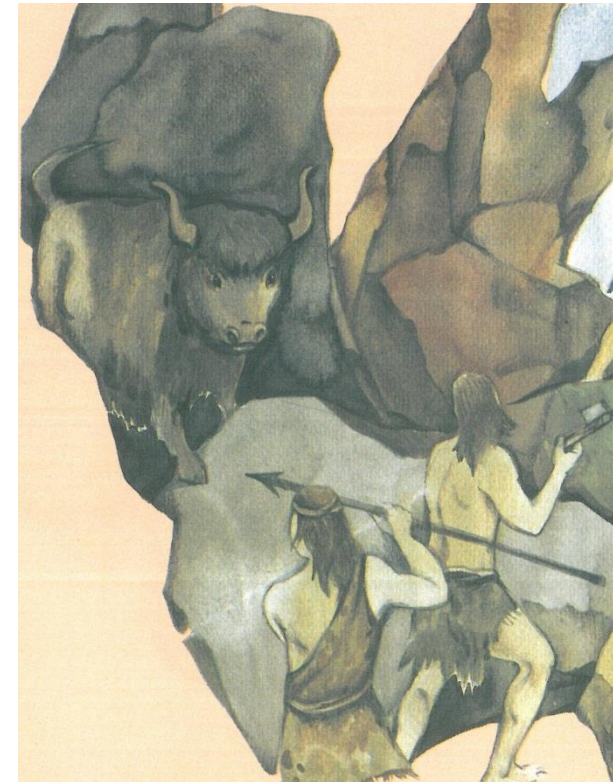
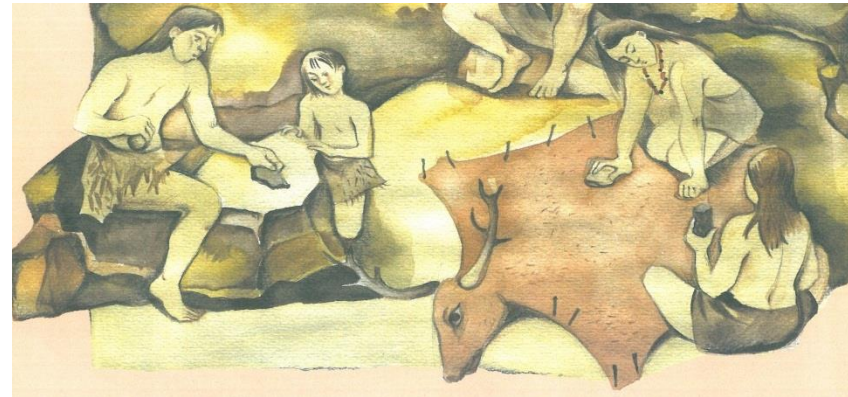


## Παλαιολιθική Εποχή

Από τι είναι φτιαγμένα τα εργαλεία τους;  
Πώς τα χρησιμοποιούν;

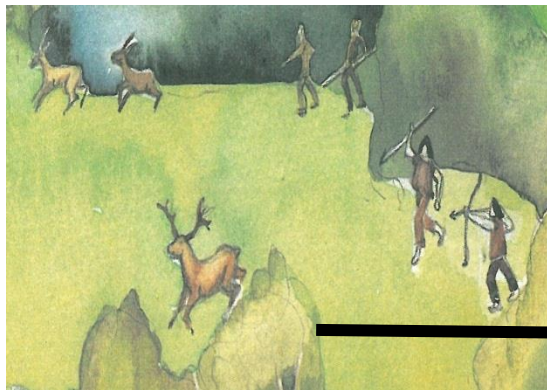


Mesolithic Hunter With Fishing Trident

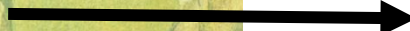
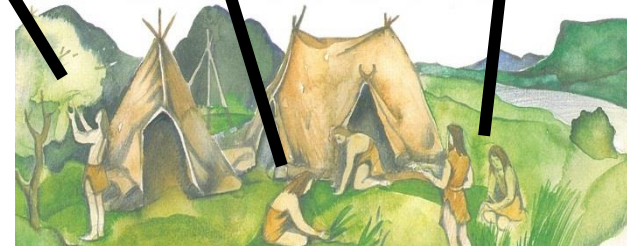
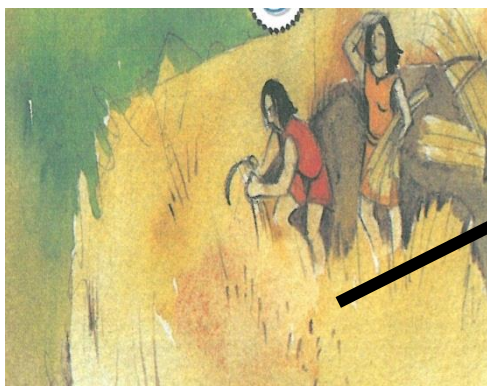




# Νεολιθική Εποχή: Τι τρώνε οι άνθρωποι; Πού βρίσκουν την τροφή τους;

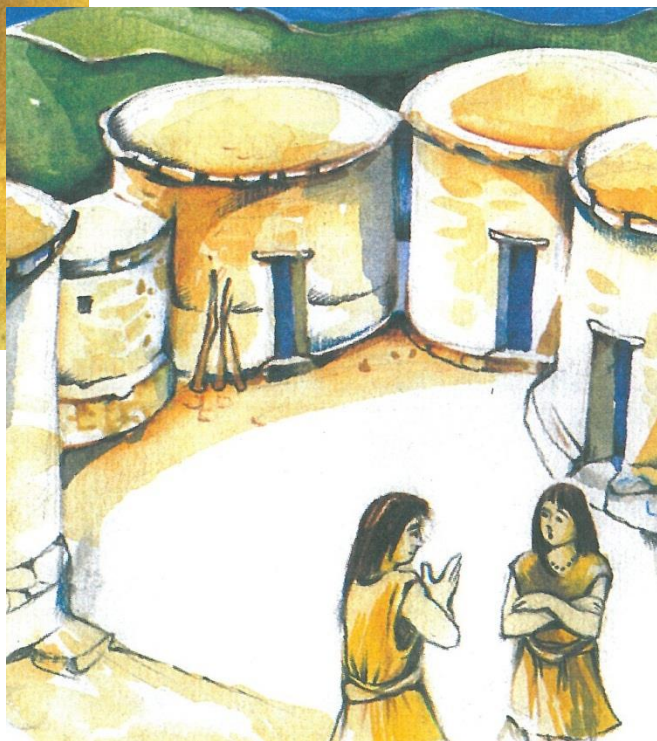
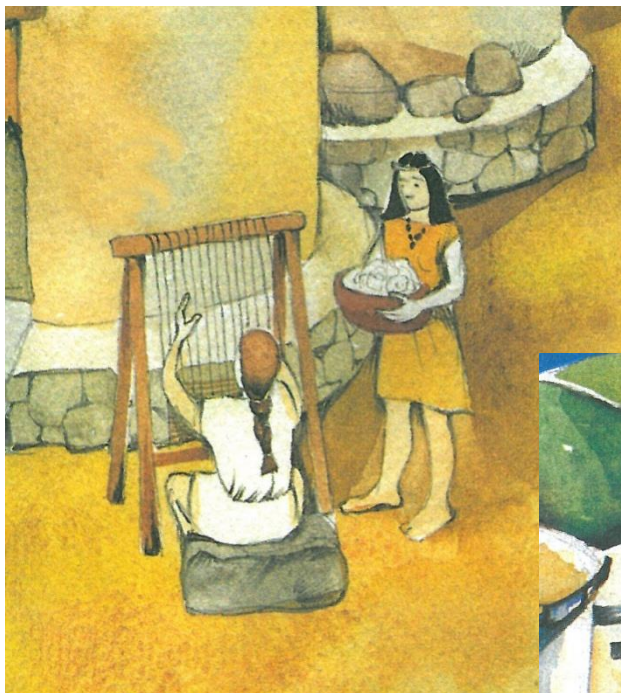


Mesolithic Hunter With Fishing Trident





# Νεολιθική Εποχή: Από τι είναι φτιαγμένα τα ρούχα που φορούν;

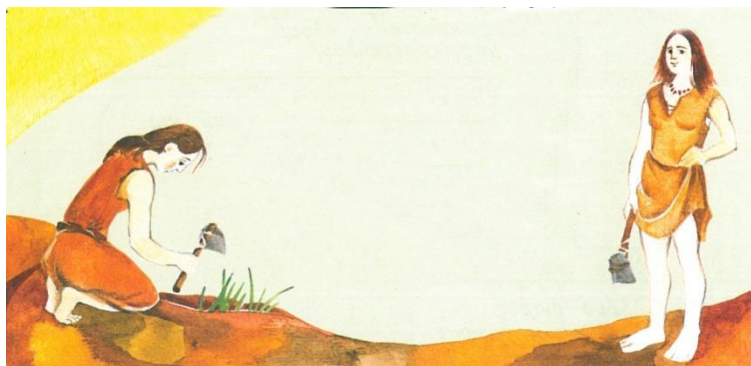
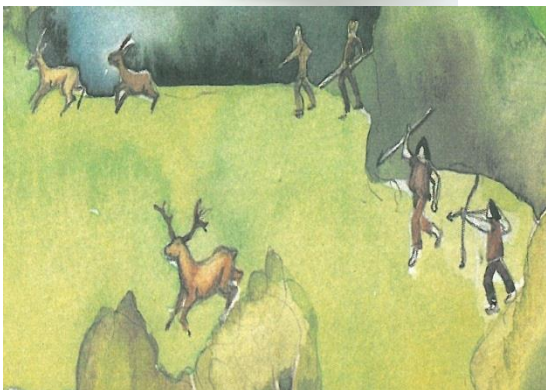




# Νεολιθική Εποχή



Από τι είναι φτιαγμένα τα εργαλεία τους;  
Πώς τα χρησιμοποιούν;



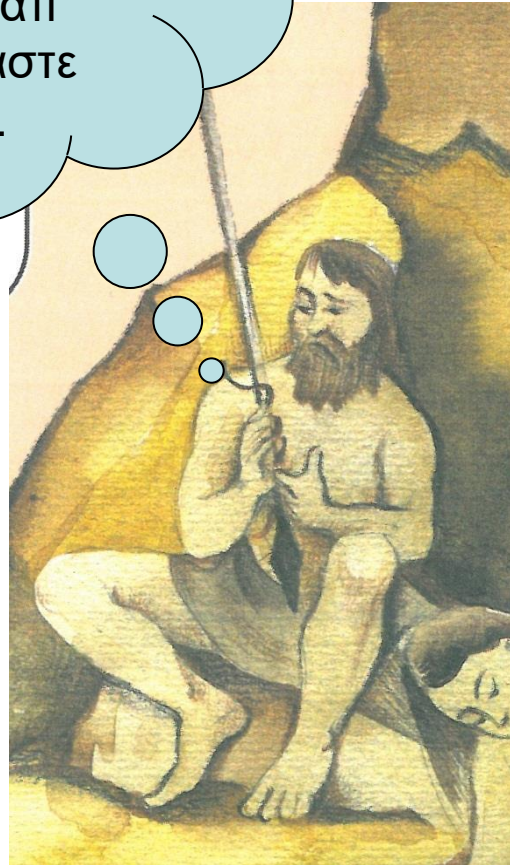


# Παλαιολιθική Εποχή

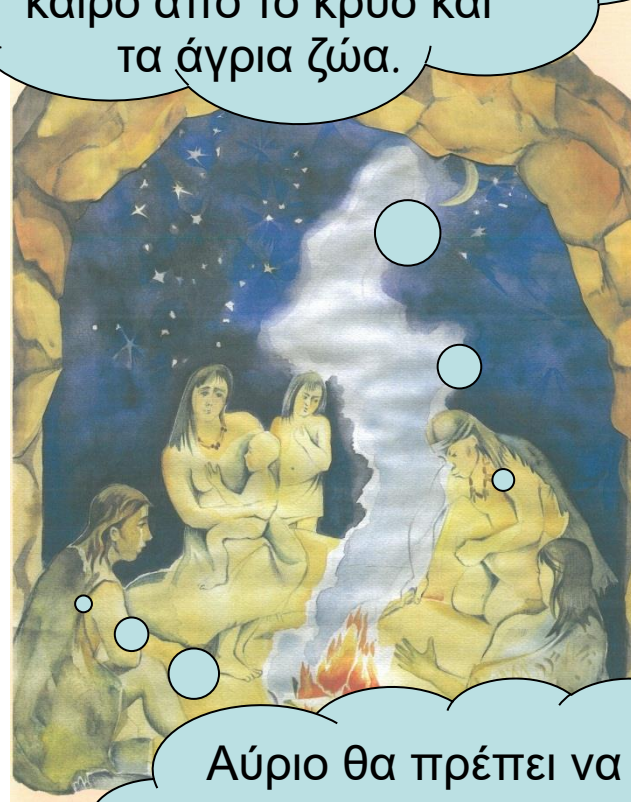
## Τι σκέφτονται οι άνθρωποι;



Αύριο θα πρέπει να πάμε για κυνήγι γιατί χρειαζόμαστε τροφή.



Ευτυχώς που βρήκαμε αυτή τη σπηλιά. Θα μας προστατέψει για λίγο καιρό από το κρύο και τα άγρια ζώα.

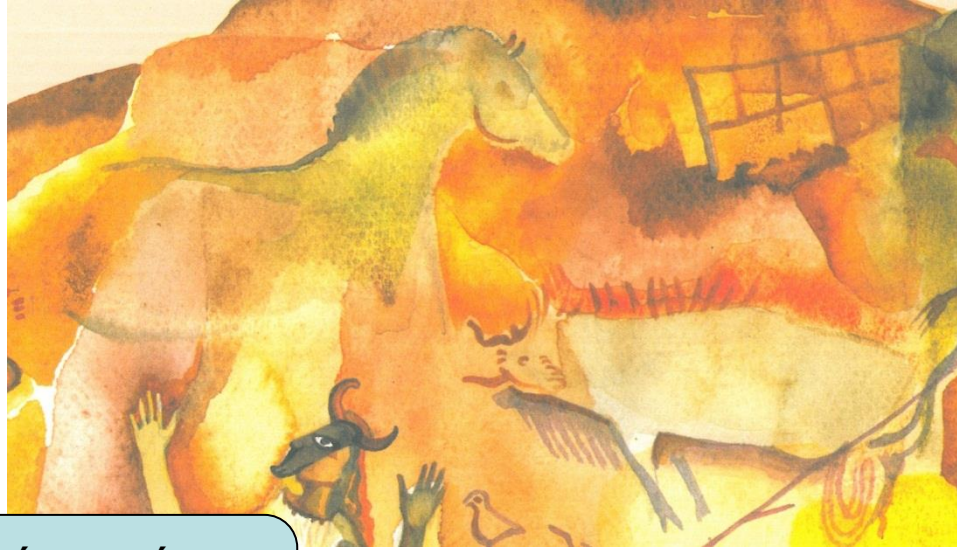


Αύριο θα πρέπει να ψάξουμε για φαγητό.



# Παλαιολιθική Εποχή

Πώς εκφράζουν αυτά που σκέφτονται οι άνθρωποι;



Είναι ωραία η μέρα σήμερα.

Πού να πάμε άραγε για κυνήγι;







# Νεολιθική Εποχή

## Τι σκέφτονται οι άνθρωποι;



Καλά κάναμε και κτίσαμε το χωριό μας σε αυτό το μέρος.

Έχουν αρκετό φαγητό για σήμερα τα ζώα μου.

Σήμερα θα πρέπει να μαζέψω σπόρους.

Ευτυχώς το κριθάρι που φυτέψαμε έχει μεγαλώσει.



# Νεολιθική Εποχή

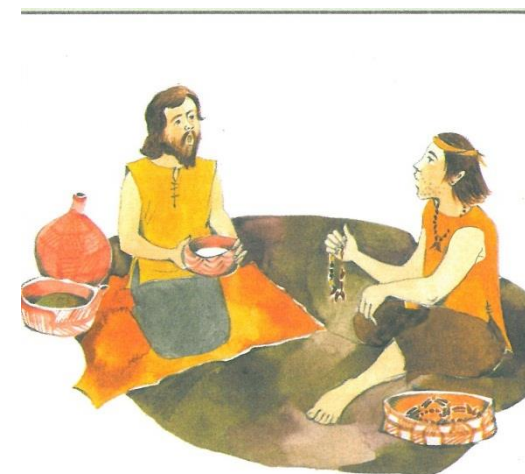


Πώς εκφράζουν αυτά που σκέφτονται οι άνθρωποι;



Πολύ  
ωραίο αυτό  
το σπίτι.

Τι λες να  
πάμε αύριο  
για κυνήγι;

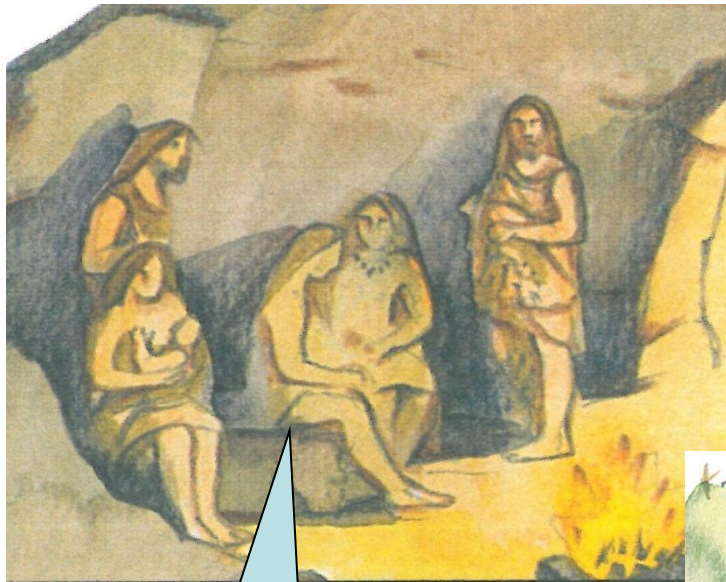




## Παλαιολιθική Εποχή

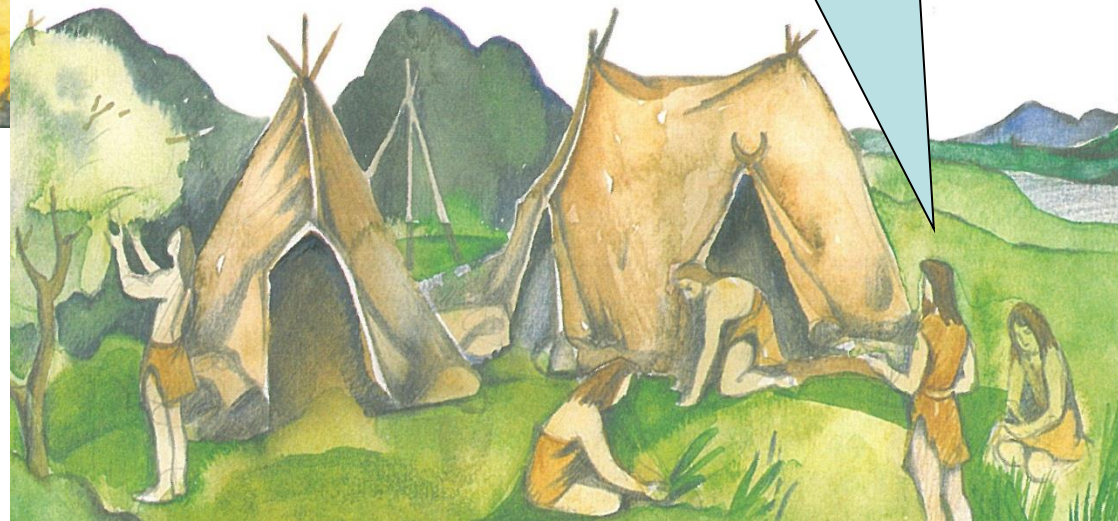


Πόσο μεγάλες είναι οι ομάδες των ανθρώπων;



Η ομάδα μας αποτελείται από 20 περίπου άτομα.

Η ομάδα μας είναι πολύ μεγάλη. Είμαστε περίπου 150 άτομα.





## Παλαιολιθική Εποχή

Ποιος είναι ο αρχηγός της ομάδας;



Εγώ πιστεύω ότι πρέπει να πάμε προς τη μεριά που βγαίνει ο ήλιος γιατί θα είναι πιο ζεστά.

Εγώ είμαι κυνηγός και θέλω να πάμε προς τη μεριά του ποταμιού γιατί εκεί θα βρούμε ζώα να κυνηγήσουμε.

Εγώ νομίζω ότι πρέπει να μείνουμε εδώ γιατί προστατευόμαστε καλύτερα από τα άγρια ζώα.



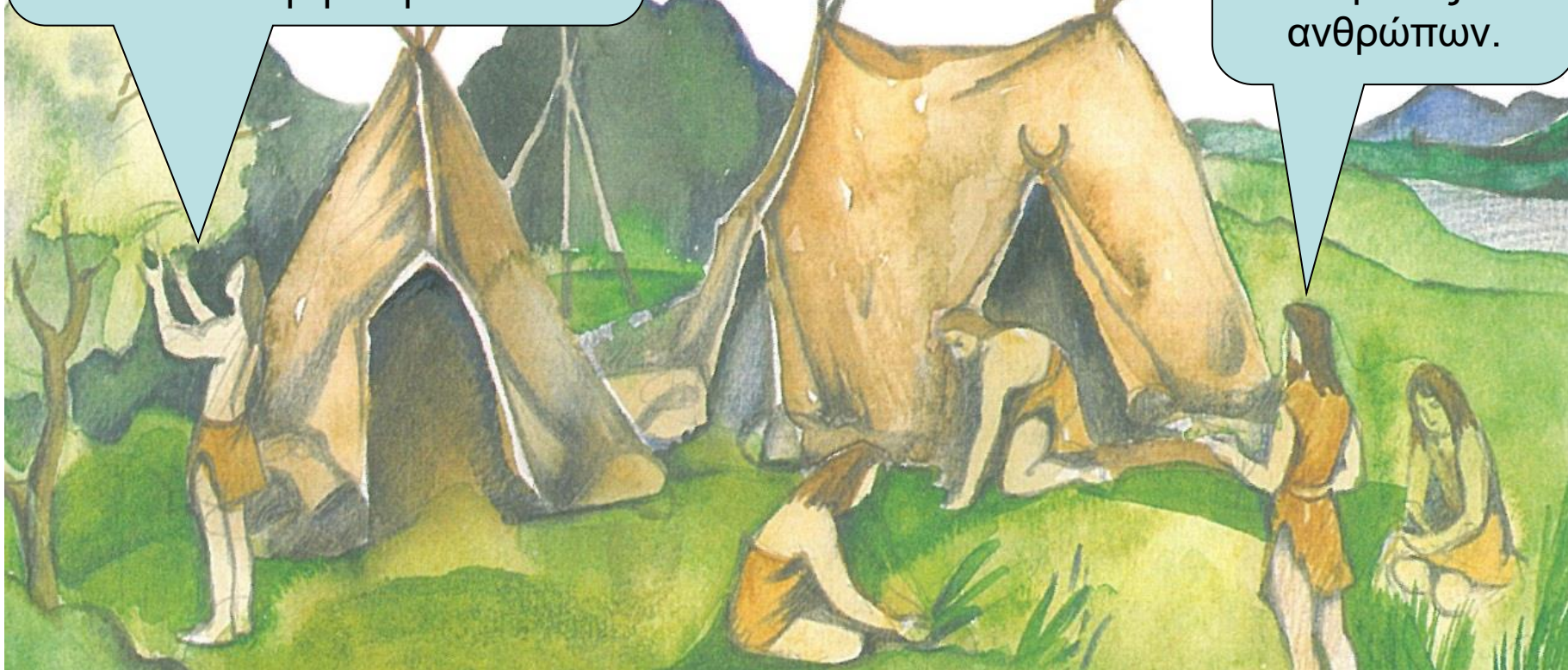


## Παλαιολιθική εποχή



Τι σχέση έχει αυτή η ομάδα με άλλες ομάδες;

Ελπίζω η επόμενη ομάδα που θα συναντήσουμε να είναι φιλική και να μη χρειαστεί να πολεμήσουμε.



Δεν συναντάμε συχνά άλλες ομάδες ανθρώπων.



## Νεολιθική εποχή

Πόσο μεγάλες είναι οι ομάδες των ανθρώπων;



Εδώ κατοικούν γύρω στα 300 άτομα.

Πόσους κατοίκους έχει το χωριό μας πατέρα;

Εγώ άκουσα ότι στο χωριό στην άλλη πλευρά του δάσους κατοικούν γύρω στα 600 άτομα.



## Νεολιθική εποχή

### Ποιος είναι ο αρχηγός της ομάδας;

Όχι, θα πρέπει πρώτα να μαζέψουμε το κριθάρι που φυτέψαμε.

Εγώ πιστεύω ότι πρέπει να χτίσουμε πιο ψηλό τείχος γύρω από το χωριό μας.



Γιατί, δεν δουλεύουν οι μισοί από μας για το τείχος και οι υπόλοιποι να μαζέψουν το κριθάρι;

Δεν χρειαζόμαστε πιο ψηλό τείχος.

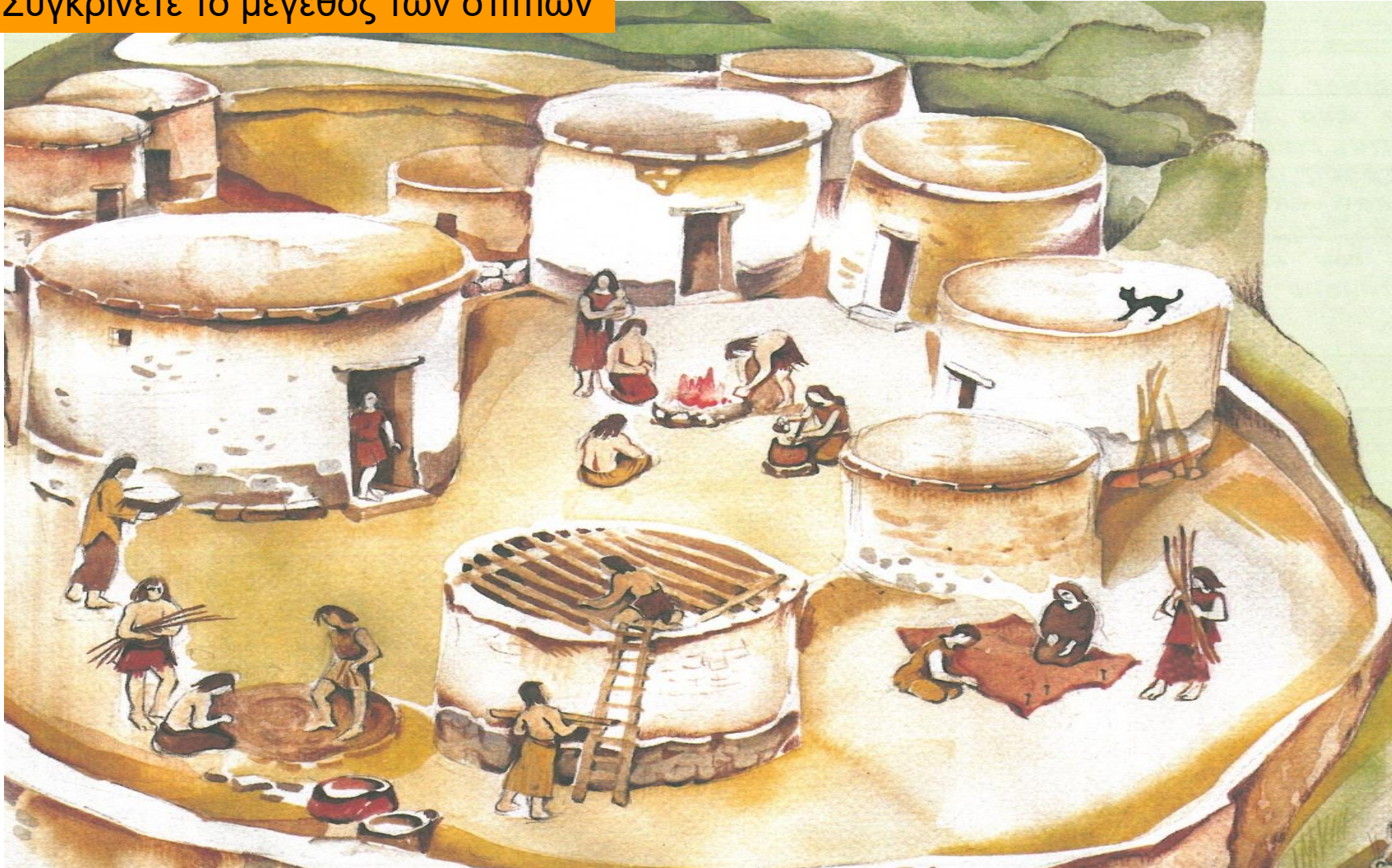


Νεολιθική εποχή



Έχουν όλοι τα ίδια πράγματα;

Συγκρίνετε το μέγεθος των σπιτιών





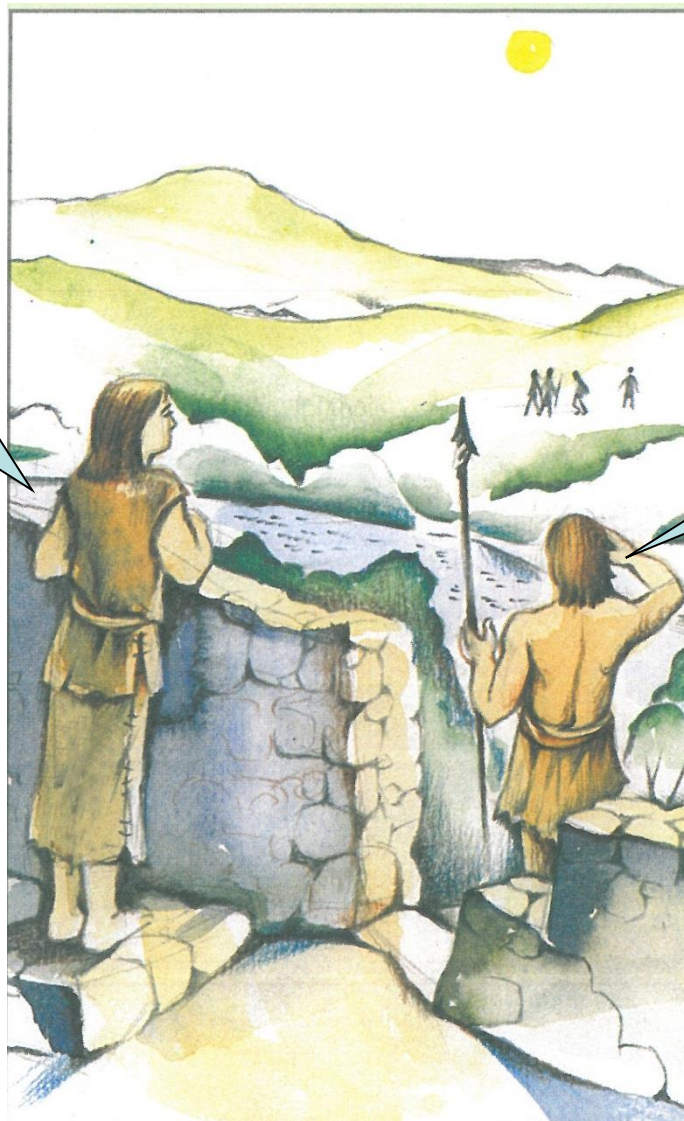


## Νεολιθική εποχή



Τι σχέση έχει αυτή η ομάδα με άλλες ομάδες;

Ποιοι είναι  
άραγε αυτοί  
που έρχονται;  
Ελπίζω να μην  
έρχονται για να  
μας επιτεθούν.



Μπορεί να  
θέλουν να  
ανταλλάξουμε  
προϊόντα.